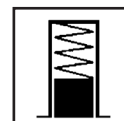




27

Netter Druckluft-Intervallklopfer Serie PKL



- Höhere Schlagkraft als herkömmliche Klopfer
- Geringer Druckluftbedarf pro Schlag
- Schallgedämmte Ausführungen mit Elastomereinlage EE
- Ausführungen mit Selbststeuerung ST
- Ausführungen gemäß ATEX oder in Edelstahl lieferbar



PKL 450



PKL 740



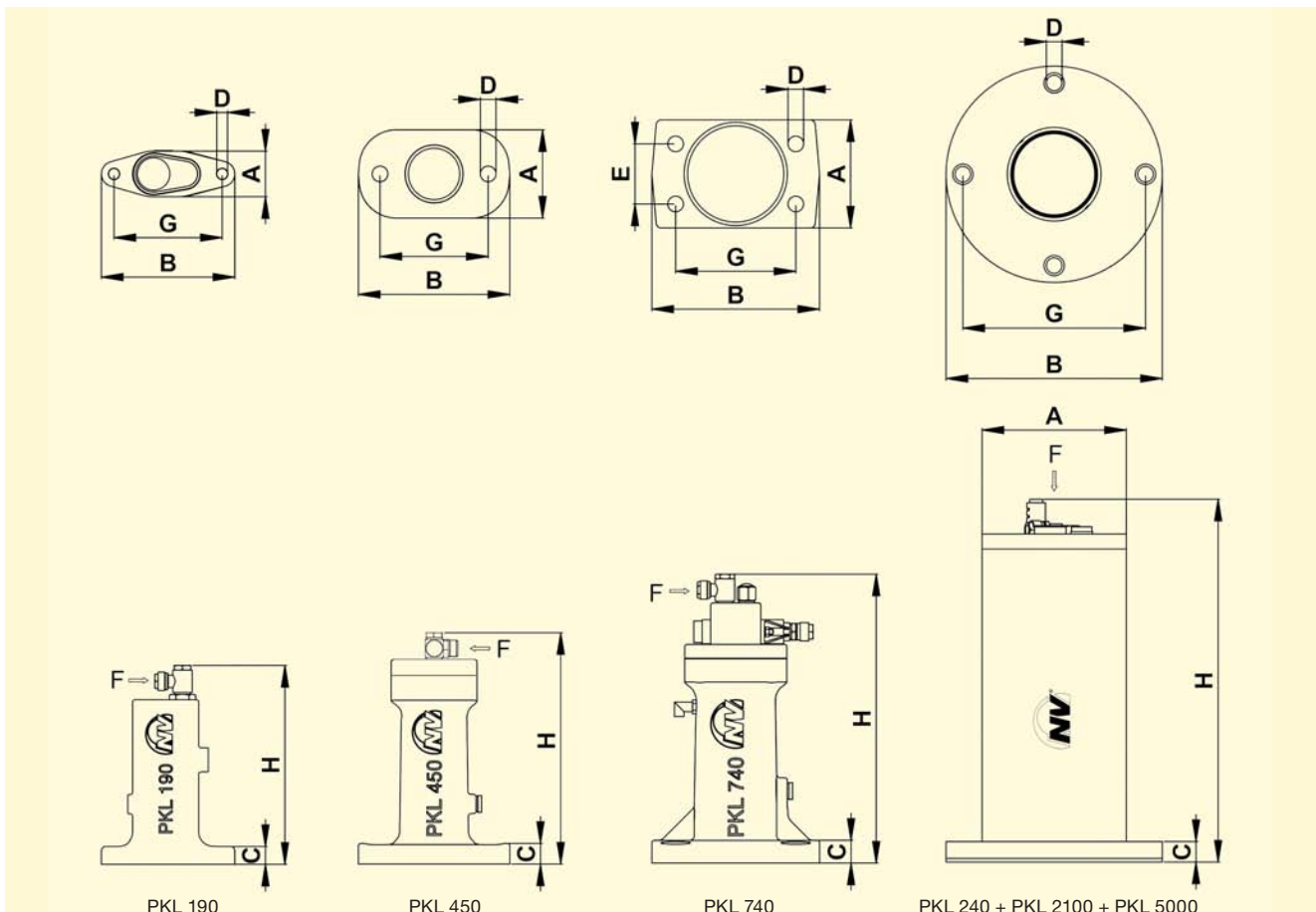
PKL 2100



Netter Druckluft-Intervallklopper Serie PKL

Typ	Kolben- gewicht [kg]	Schlag- kraft* [kg]	Betriebsdruck optimal [bar]	Luftbedarf/Schlag bei optimalem Druck [Normalliter]	Gesamt- gewicht [kg]	Geeignet für Wandstärken [mm]
PKL 190/4	0,19	0,43	4,0	0,09	0,8	1 – 2
PKL 190/6	0,19	0,60	6,0	0,14	0,8	1 – 2
PKL 450/4	0,44	0,56	4,0	0,13	1,6	1 – 3
PKL 450/6	0,44	0,92	6,0	0,18	1,6	1 – 3
PKL 740/3	0,74	1,30	3,0	0,27	2,6	2 – 4
PKL 740/4	0,74	1,80	4,0	0,38	2,6	2 – 4
PKL 740/5	0,74	2,10	5,0	0,43	2,6	2 – 4
PKL 740/6	0,74	2,70	6,0	0,54	2,6	2 – 4
PKL 2100/4	2,10	4,20	4,0	1,55	7,8	3 – 5
PKL 2100/5	2,10	6,30	5,0	1,93	8,0	3 – 5
PKL 5000/4	4,96	6,60	4,0	1,50	16,0	4 – 8
PKL 5000/4 S	4,96	6,60	4,0	1,50	16,0	4 – 8
PKL 5000/6	4,96	10,80	6,0	2,20	16,5	6 – 12
PKL 5000/6 S	4,96	10,80	6,0	2,20	16,5	6 – 12
PKL 240/4	10,50	12,40	4,0	2,00	24,0	10 – 12
PKL 240/6	10,50	16,60	6,0	3,01	24,1	> 10

*Die Schlagkraft entspricht der Wirkung des angegebenen Gewichtes, das aus 1 m Höhe fällt.



Typ	A [mm]	B [mm]	C [mm]	ØD [mm]	E [mm]	F	G [mm]	H [mm]
PKL 190	38	111	15	9,0	-	G 1/8, NW 6x1	90	163,5
PKL 450	73,5	126	14	13,0	-	G 1/8, NW 6x1	90	192,0
PKL 740	90	140	15	13,0	50	G 1/8, NW 6x1	100	238,5
PKL 2100	Ø 120,0	Ø 180	17	13,0	-	G 1/8, NW 6x1	Ø 152	301,5
PKL 5000	Ø 114,3	Ø 180	22	17,0	-	G 1/8, NW 6x1	Ø 152	376,5
PKL 240	Ø 114,3	Ø 180	27	17,0	-	G 1/8, NW 6x1	Ø 152	405,0

Netter Druckluft-Intervallklopper Serie PKL



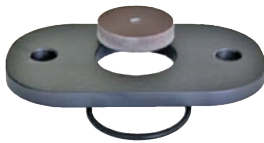
Bausatz ST

Einsatzgebiete

Der Bausatz ST ermöglicht eine kontinuierliche Schlagfolge bei permanenter Druckluftzufuhr.

Schlagfrequenz

Die Schlagfrequenz kann durch ein in die Zuluft eingebautes Drosselventil eingestellt werden. Die maximale Schlagfolge ist zu beachten.



Bausatz EE

Einsatzgebiete

Der Bausatz EE dient zur Erzeugung eines schallgedämpften Schlages „Gummihammer-Effekt“.

Aufbau und Wirkungsweise

Beim PKL 190, 450 und 740 wird zwischen dem Klopper und der Montagefläche eine Distanzplatte mit Elastomereinlage eingebaut. Beim PKL 240, 2100 und 5000 wird die vorhandene Schlagplatte durch eine Elastomerplatte ersetzt. Der Geräuschpegel wird durch die Elastomereinlage stark gesenkt.



Sonderausführungen ATEX/Edelstahl/Hochtemperatur

PKL E (ATEX)

Netter Druckluft-Intervallklopper der Serie PKL E entsprechen der Richtlinie 94/9/EG (ATEX Produkt-Richtlinie) Gerätegruppe II und sind für den Einsatz in explosionsgefährdeten Bereichen der Kategorie 2 (2G und 2D 85°C [T6]) in den Zonen 1, 2, 21 und 22 geeignet.

PKL S (Edelstahl)

Die Intervallklopper aus Edelstahl erfüllen die besonderen Anforderungen an die chemische Beständigkeit von Oberflächen.

PKL HT (Hochtemperatur)

Die Serie HT ist für den Einsatz bis zur Umgebungstemperatur von 160°C ausgelegt.



Anschweißkonsolen

Einsatzgebiete

Anschweißböcke ASB und Anschweißplatten ASP in gerader und runder Ausführung eignen sich zur Befestigung an rechteckigen, runden und konischen Behältern. Sie ermöglichen eine optimale Übertragung, der durch den Klopper ausgelösten Impulse, bei Reduzierung der Belastung auf die Schweißnähte und Behälterwände.

Aufbau und Wirkungsweise

Die Anschweißkonsolen werden direkt an die Behälter geschweißt. Der Klopper wird anschließend mit dem Befestigungssatz NBS auf die Konsole geschraubt.



Befestigungssätze NBS

Einsatzgebiete

Die Befestigungssätze NBS dienen u. a. der sicheren und dauerhaften Befestigung der PKL Intervallklopper. NBS Befestigungssätze bestehen aus speziellen Schrauben,

Dämpfungselementen, Unterlegscheiben und Muttern, die für den jeweiligen Anwendungsfall ausgelegt sind. Die Befestigungssätze sind in verschiedenen Ausführungen lieferbar.



Steuerventile

Einsatzgebiete

Zur Ansteuerung der Intervallklopper sind Wegeventile erforderlich. Die Betätigung ist von Hand oder über eine entsprechende

Arbeitszeit-Pausensteuerung möglich. Unser Lieferprogramm beinhaltet elektrische, pneumatische und manuell betätigte Ventile.



Arbeitszeit-Pausensteuerungen AP und PAP

Einsatzgebiete

Die Arbeitszeit-Pausensteuerungen werden zur Ansteuerung von Intervallklopfern, Magnetventilen und Motorschützen überall dort eingesetzt, wo ein Arbeitsablauf zeitlich regelbar gemacht werden soll.

Aufbau und Wirkungsweise

Die AP 116 steuert Magnetventile, die den Wechsel zwischen Arbeitszeit und Pausenzeit ermöglichen. Die pneumatischen Arbeitszeit-Pausensteuerungen (PAP 115 und PAP 116) steuern direkt die dem System zugeführte Druckluft und können auch in Naßzonen eingesetzt werden. Der Einsatz von Arbeitszeit-Pausensteuerungen reduziert den Energieverbrauch und senkt den Geräuschpegel.



NetterVibration



Netter Druckluft-Intervallklopper Serie PKL



Schallschutzhauben

Einsatzgebiete

Insbesondere bei Bunkern mit Isolierverkleidung lohnt sich der Einsatz von Schallschutzhauben.

Durch die Befestigung der Schallschutzhauben an der Isolierverkleidung wird die Schallquelle (Bunker) wieder komplett isoliert.



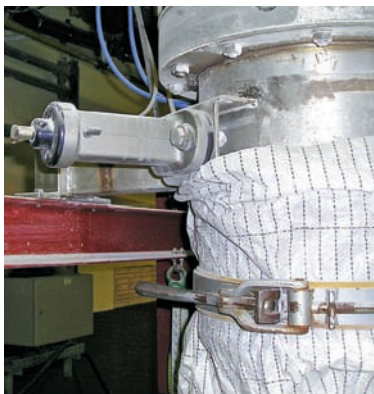
Vakuum-Halterungen VAC

Einsatzgebiete

Vakuum-Halterungen der Serie VAC dienen der schnellen Befestigung an glatten, bedingt auch an rauen und gewölbten Flächen. Sie ermöglichen die schnelle und einfache Befestigung ohne Schweiß- oder Schraubverbindungen.

Aufbau und Wirkungsweise

Sobald der VAC-Halterung Druckluft zugeführt wird, saugt sich die Einheit fest und sichert so eine kraftschlüssige Verbindung zwischen dem Klopper und dem Untergrund. ATEX komforme Halterungen und Geräte mit Edelstahlplatte sind lieferbar.



Abreinen von Rohren



Abreinen von Bunkerwänden



Abreinen von Wiegebehältern

Einsatzgebiete

Die Druckluft-Intervallklopper der Serie PKL eignen sich besonders gut zum Abklopfen von schwer lösbaren Anhaftungen an Wänden, Rohren und Behältern, Anwendungsbeispiele sind z. B. Beseitigung von Schlauchbildung, Brückenbildung und Restentleerung.

Aufbau und Wirkungsweise

Der Schlag (wie mit einem Hammer) wird durch den Kolben erzeugt. Bei den PKL 190 bis 740 erfolgt der Schlag direkt gegen die Fläche, auf die der Klopper montiert ist. Beim PKL 240, PKL 2100 und PKL 5000 erfolgt der Schlag gegen die Bodenplatte. Die Druckluft drückt den Kolben gegen eine oder zwei Federn, die schnelle Entlüftung des Kolbenraums läßt dann den Kolben schlagartig gegen die Prallfläche schlagen. Die Intervallklopper der Serie PKL können mit ölfreier Druckluft betrieben werden. Zur Betätigung ist ein Wegeventil erforderlich (nicht im Lieferumfang enthalten).

Die maximale Schlagfolge beträgt 10 Schläge in Folge bei 15 Schlägen pro Minute und 180 Schlägen pro Stunde.

Zulässige Betriebsbedingungen

Antriebsmittel:

Druckluft oder Stickstoff (Filter $\leq 5 \mu\text{m}$), vorzugsweise mit Nebelöl

Betriebsdruck:

2,5 bar bis 6 bar

Umgebungstemperatur:

-20°C bis 60°C

HT-Ausführung bis 160°C

NetterVibration bietet für die Montage, Installation, Ansteuerung und Überwachung von Vibratoren und Klopfern das passende Zubehör.

Netter liefert Lösungen.

Sprechen Sie mit unseren erfahrenen Anwendungstechnikern.

Netter GmbH

Deutschland

Fritz-Ullmann-Str. 9
55252 Mainz-Kastel
Tel. +49 6134 2901-0
Fax +49 6134 2901-33

Schweiz

Erlenweg 4
4310 Rheinfelden
Tel. +41 61 8316200
Fax +41 61 8311291

Polen

Al. W. Korfantego 195/17
40-153 Katowice
Tel. +48 32 2050947
Fax +48 32 2051572

www.NetterVibration.com
info@NetterVibration.com

05/2013 Änderungen vorbehalten